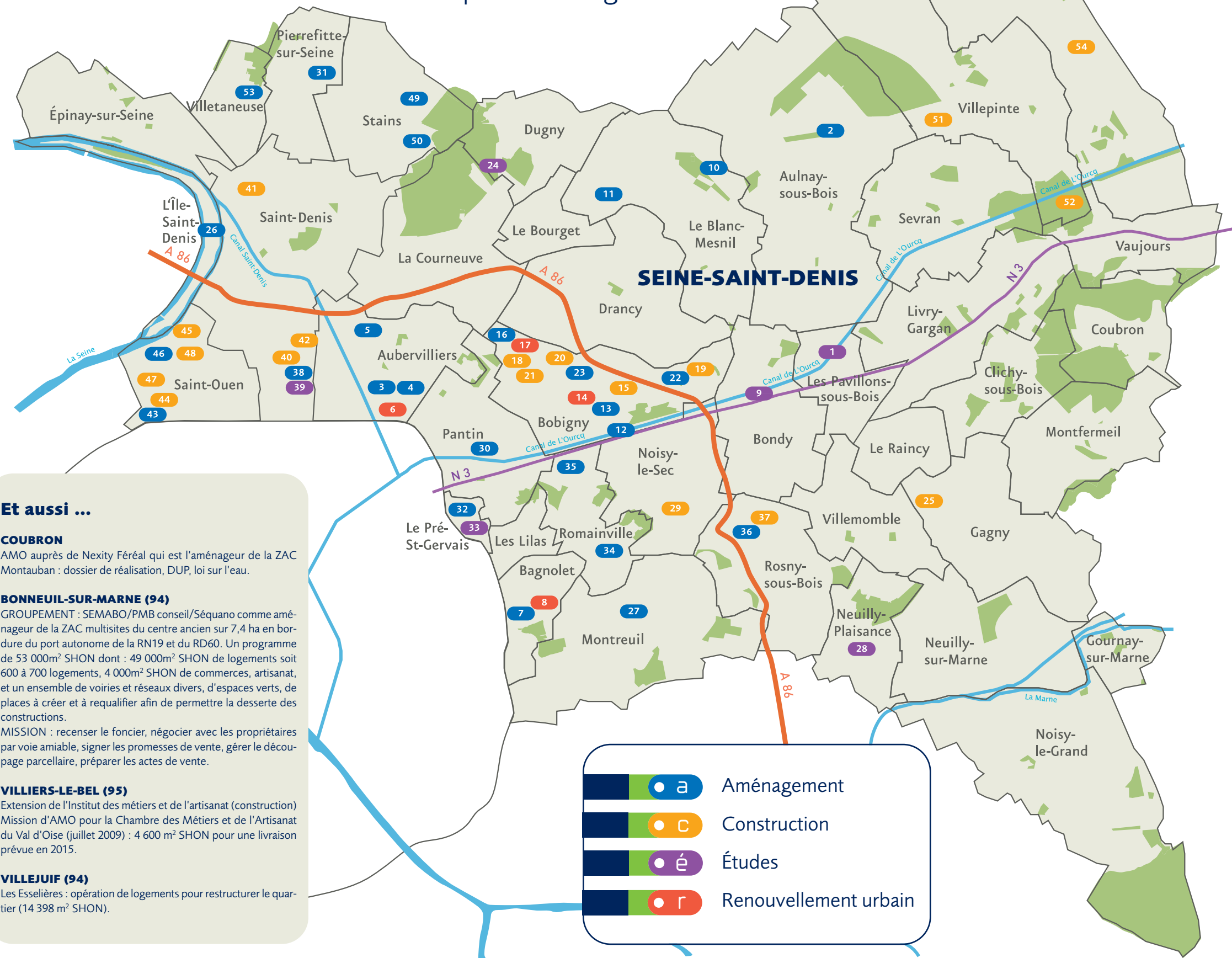


Présentation des opérations

Séquano Aménagement intervient dans tous les domaines de l'aménagement public et privé. Études, construction, aménagement et renouvellement urbain. Plus de 30 collectivités font confiance à Séquano Aménagement.

CANAL DE L'OURCQ		PIERREFITTE-SUR-SEINE	
1 De Pantin à Vaujours	p. 14	31 ZAC Briais Pasteur	p. 32
AULNAY-SOUS-BOIS		LE PRÉ-SAINT-GERVAIS	
2 ZAC des Aulnes	p. 15	32 ZAC Deltéral Semanaz	p. 33
AUBERVILLIERS		33 Pointe Vaillant-Belvédère	p. 33
3 ZAC du Marcreux	p. 16	ROMAINVILLE	
4 Rues du Port et du Chemin Vert	p. 16	34 ZAC Jean Lemoine	p. 34
5 ZAC Émile Dubois	p. 17	35 ZAC de l'Horloge	p. 35
6 PRU Villette-Quatre Chemins	p. 18	ROSNY-SOUS-BOIS	
BAGNOLET		36 Les Portes de Rosny	p. 36
7 ZAC Benoît Hure	p. 19	37 Lycée Jean Moulin	p. 36
8 Les Malassis et la Noue	p. 19	SAINT-DENIS	
BONDY		38 ZAC de la Montjoie	p. 37
9 Canal de l'Ourcq-RN3	p. 20	39 Plaine-Montjoie-Extension	p. 37
BLANC-MESNIL		40 Immeuble à énergie zéro	p. 38
10 Parc d'activités du Coudray	p. 21	41 Collège Fabien	p. 38
11 ZAC Gustave Eiffel-Quartier de La Molette	p. 21	42 Extension du siège de l'AFNOR	p. 38
BOBIGNY		SAINT OUEN	
12 ZAC Écocité Canal de l'Ourcq	p. 22	43 ZAC Victor Hugo	p. 39
13 ZAC Hôtel de ville	p. 23	44 Maison de l'enfance	p. 39
14 PRU Centre-ville	p. 23	45 Collège Jean Jaurès	p. 39
15 Cité Karl Marx	p. 23	46 Les Docks de Saint-Ouen	p. 40
16 ZAC de la Vache à l'Aise	p. 24	47 École Nelson Mandela	p. 41
17 PRU grand Quadrilatère	p. 24	48 2 ^e groupe scolaire des Docks	p. 41
18 Cité Grémillon	p. 24	STAINS	
19 Maison d'accueil spécialisée pour adultes autistes	p. 25	49 ZAC de la Cerisaie	p. 42
20 Centre polyvalent de santé Aimé Césaire	p. 25	50 Site Duco-Hoechst - Quartier des Trois Rivières	p. 42
21 Lycée André Sabatier	p. 25	VILLEPINTÉ	
22 ZAC Jean Rostand	p. 26	51 Institut thérapeutique éducatif pédagogique	p. 43
23 ZAC Henri Matisse et ZAC Jean Jaurès	p. 26	52 Lycée Jean Rostand	p. 43
DUGNY-LA COURNEUVE		VILLETANEUSE	
24 Les sites des Essences et de la Pigeonnière	p. 27	53 Requalification de la zone d'activités économiques	p. 44
GAGNY		TREMBLAY-EN FRANCE	
25 Collège Pablo Neruda	p. 28	54 Collège Pierre de Ronsard	p. 44
ÎLE-SAINT-DENIS		AU-DELÀ DE LA SEINE-SAINT-DENIS :	
26 Quai de la Marine	p. 28	ACHÈRES (78)	
MONTREUIL		1 ZAC de la Petite Arche	p. 45
27 Cœur de Ville, quartier de la Mairie	p. 29	2 Plaine d'Achères	p. 45
NEUILLY-PLAISANCE		ARGENTEUIL - BEZONS (95)	
28 Restructuration du centre-ville	p. 30	1 Berges de la Seine	p. 46
NOISY-LE-SEC		BEZONS (95)	
29 Complexe de salles polyvalentes et sportives	p. 30	1 ZAC des Bords de Seine	p. 47
PANTIN		2 Équipements publics	p. 47
30 ZAC Hôtel de Ville	p. 31	CREIL (60)	
		1 ZAC Gournay Les Usines	p. 48
		2 Études sur le secteur Vieille Montagne	p. 48



Et aussi ...

COUBRON
AMO auprès de Nexity Féréal qui est l'aménageur de la ZAC Montauban : dossier de réalisation, DUP, loi sur l'eau.

BONNEUIL-SUR-MARNE (94)
GROUPEMENT : SEMABO/PMB conseil/Séquano comme aménageur de la ZAC multisites du centre ancien sur 7,4 ha en bordure du port autonome de la RN19 et du RD60. Un programme de 53 000m² SHON dont : 49 000m² SHON de logements soit 600 à 700 logements, 4 000m² SHON de commerces, artisanat, et un ensemble de voiries et réseaux divers, d'espaces verts, de places à créer et à requalifier afin de permettre la desserte des constructions.
MISSION : recenser le foncier, négocier avec les propriétaires par voie amiable, signer les promesses de vente, gérer le découpage parcellaire, préparer les actes de vente.

VILLIERS-LE-BEL (95)
Extension de l'Institut des métiers et de l'artisanat (construction)
Mission d'AMO pour la Chambre des Métiers et de l'Artisanat du Val d'Oise (juillet 2009) : 4 600 m² SHON pour une livraison prévue en 2015.

VILLEJUIF (94)
Les Esselières : opération de logements pour restructurer le quartier (14 398 m² SHON).

- a Aménagement
- c Construction
- é Études
- r Renouvellement urbain